



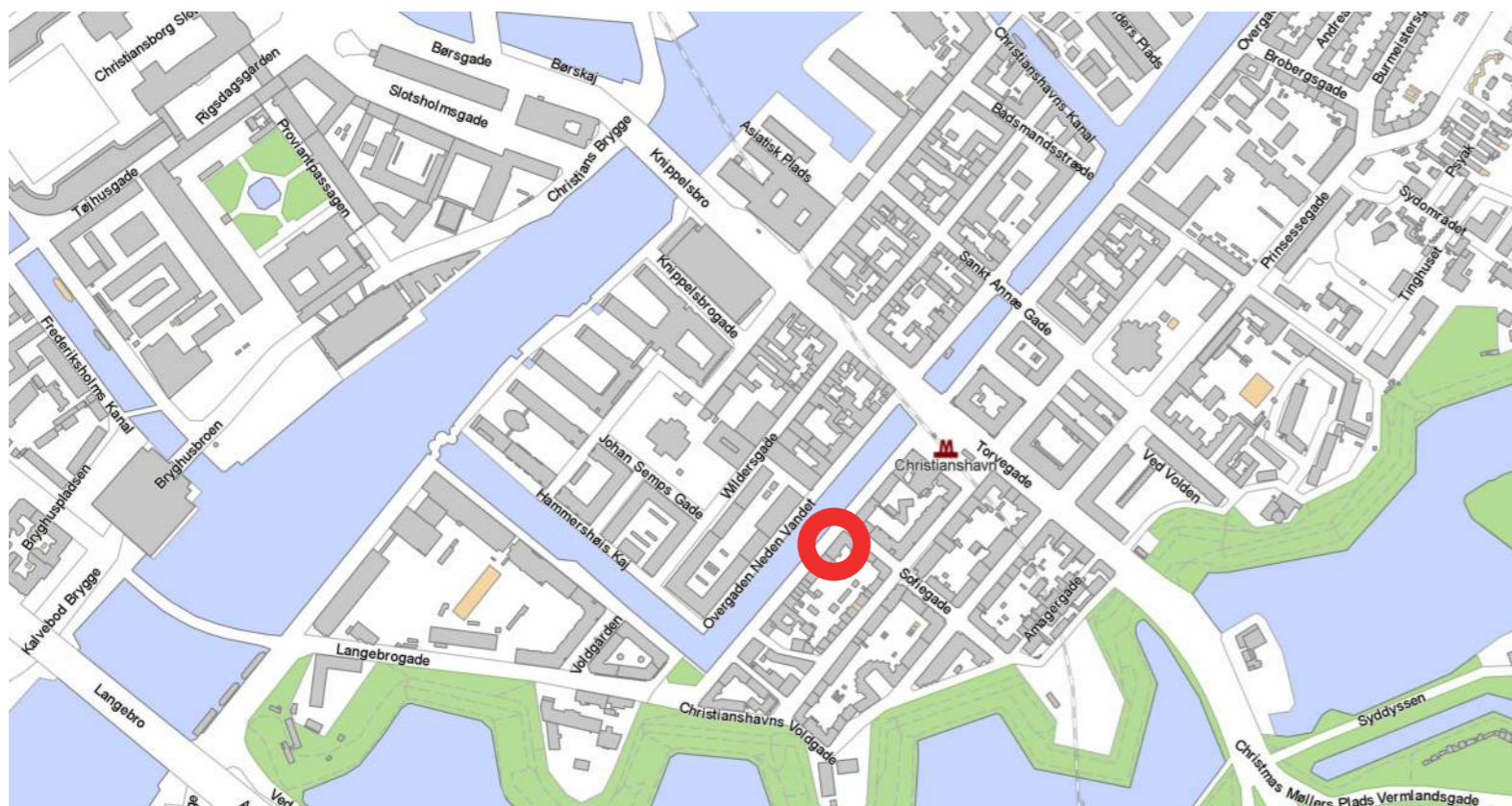
Super velbeliggende kontorlokale til leje

Tegnestuen har et fantastisk 24 m² kontorlokale til leje - direkte ud til Christianshavns Kanal. Lokalet er ledig fra 1. juni 2022. I kan overtage kontoret umøbleret, delvist møbleret eller fuldt møbleret efter nærmere aftale.

Kontoret er beliggende meget centralt på Christianshavn i København, med 1 minuts gang til Christianshavns metro og kun 8 meter fra bolværket, hvor kaffen kan nydes hver formiddag kl 10.

Læs mere om lokalet, fællesfaciliteter og kontorfællesskabet på de næste par sider.

- Overtagelse:** Ledigt fra 1. juni 2022
- Husleje:** 355-435 kr./ m²/ mdr ekskl. moms
- Størrelse:** 24 m², netto, plus adgang til fællesfaciliteter, se side 3 og 4
- Faciliteter:** Køkken, toilet, depot, mødelokale, internet, kaffeordning, printer, rengøring mv.
- Afstande:** Metro: 150 m. Hovedbanegården: 1,6 km.
- Kontakt:** Lars B. Jørgensen, tlf.: 60 18 96 68 / lbj@bygraad.dk



Kontoret er beliggende centralt på Christianshavn lige ud til kanalen og 1 minuts gang fra metro



Kanalkontoret set fra Overgaden Oven Vandet. Egen indgang.



Christianshavns Kanal er beliggende lige uden for vinduerne

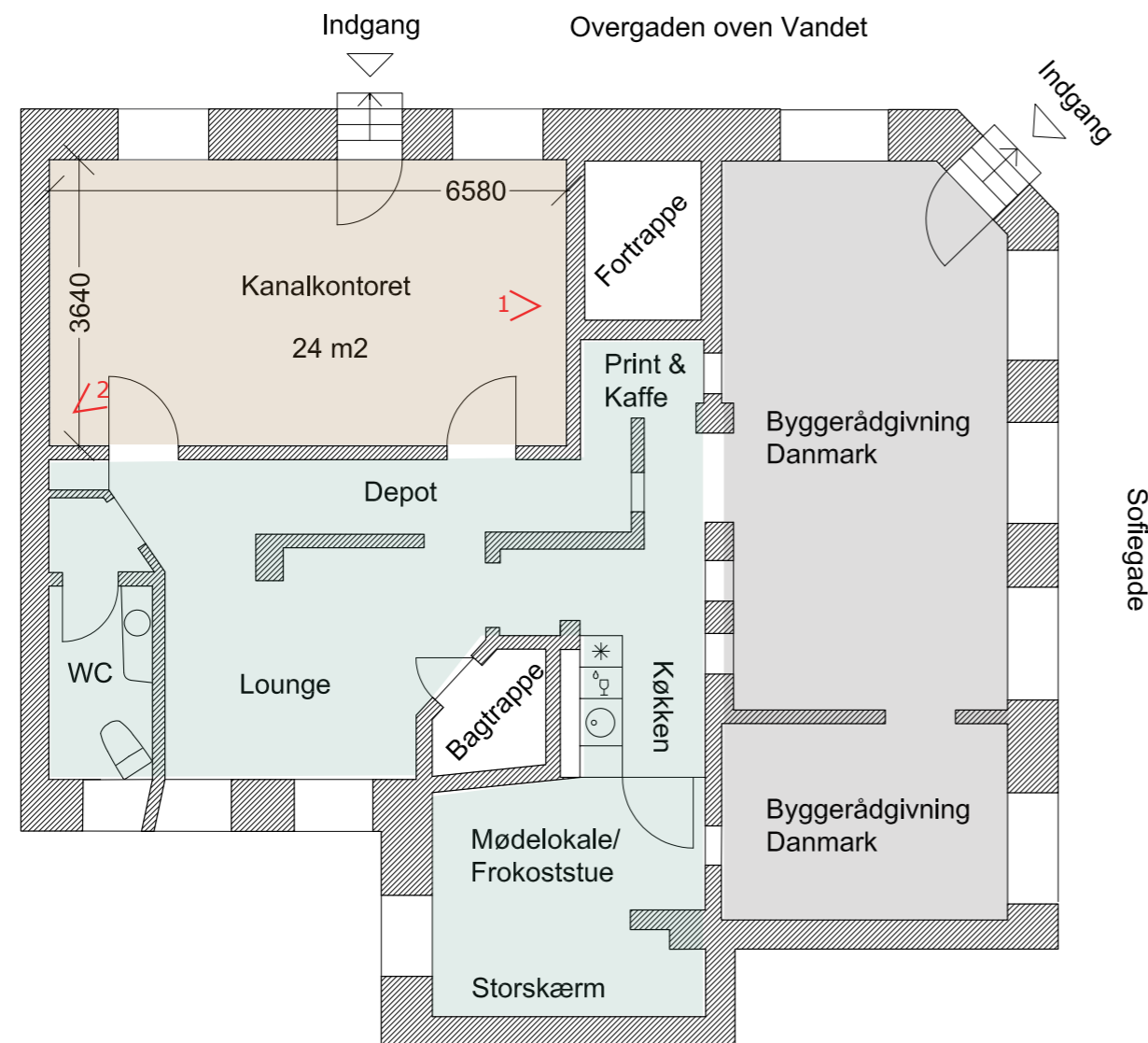


Kanalkontoret

Selve lokalet er 24 m² netto, altså reelt gulvareal. Det er et dejligt lyst lokale, med en rumhøjde på ca. 2,5 m., to store vinduer samt egen indgang direkte til Overgaden Oven Vandet. Væggene er hvidmalede, og der er egeparket på gulvet.

Det er muligt at opdele kontoret i to mindre lokaler. Gangen bag kontoret anvendes som fælles depot, men der er mulighed for at etablere adgang til kontoret gennem depotet også.

Lejemålet er inkl. adgang til alle fællesfaciliteter markeret med grønt på tegningen herunder. Se mere om dette på næste side.



Plantegning, ikke i mål.

Kanalkontoret

Fællesfaciliteter

Byggerådgivning Danmarks lokaler



Foto 1: Kanalkontoret, nuværende indretning (Vingrossist) Al inventar fjernes.



Foto 2: Kanalkontoret. Udsigt til træerne langs kanalen.



Indeholdt i huslejen:

- Adgang til fælles frokoststue/ mødelokale m. virtuelle mødefaciliteter: Storskærm, kamera & mikrofon
- Adgang til fælles køkken, depot og toilet
- Adgang til hyggeligt gårdrum med lækrog og havemøbler
- Rengøring, 1x ugen
Vinduespudsning, 4x året
- Fri internet, både wifi og kablet
- 4 stk. dørnøgler inkl. alarmsystem
- Adgang til kontoret 24/7
- Scan og print efter aftale



Foto 3: Mødelokale / frokoststue m. virtuelle mødefaciliteter



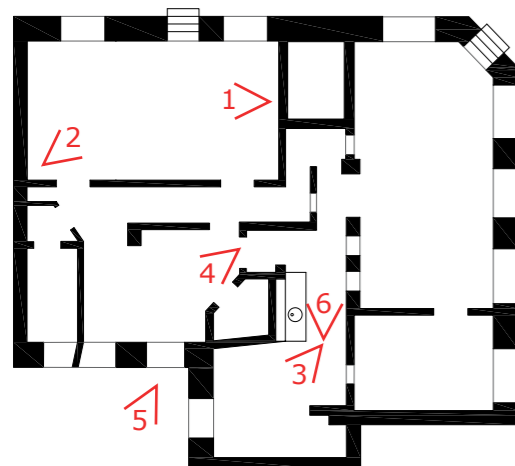
Foto 4: Lounge område



Foto 5: Gårdrummet bag kontoret. Et skønt sted at spise forkost i sommerhalvåret.



Foto 6: Køkkenet og i det baggrunden kaffe-og-kopi krogen





Hvem er vi?

Når du lejer kanalkontoret bliver du nabo med Byggerådgivning Danmark. Vi er:

- En mindre rådgivningsvirksomhed, der primært beskæftiger sig med klimaskærmsrenovering og altansager.
- Pt. 4 mand+ 1 kvinde, men vi søger med lys og lygte efter 1-2 kollegaer til.
- Ingeniører, konstruktører og arkitekter.
- I perioder op til udbud har vi meget travlt og er meget på arbejde.
- Udadvendte, sociale og friske på fællesarrangementer, frokost i gården, eller kaffe på boldværket

Vores tidligere roomies/ lejere, Victoria Vine, har haft kanalkontoret i 4 år. De er desværre vækset så meget, at de er vokset ud af lokalet. Hvis du vil høre hvordan vi er at bo sammen med, er du velkommen til at kontakte: Frederik Falk, salgsdirektør, Victoria Vine, tlf.: 30 29 31 81

Vil du gerne se lokalet?
Ring til:

Lars B. Jørgensen,
Byggerådgivning Danmark
tlf.: 60 18 96 68
Mail: lbj@bygraad.dk



Vores dør på hjørnet af Sofiegade og Overgaden Oven Vandet



Just another day at the office



Forårs fyraftenshygge i gården



Eftermiddagshygge (med vinfirmaets rester i baggrunden af billedet)